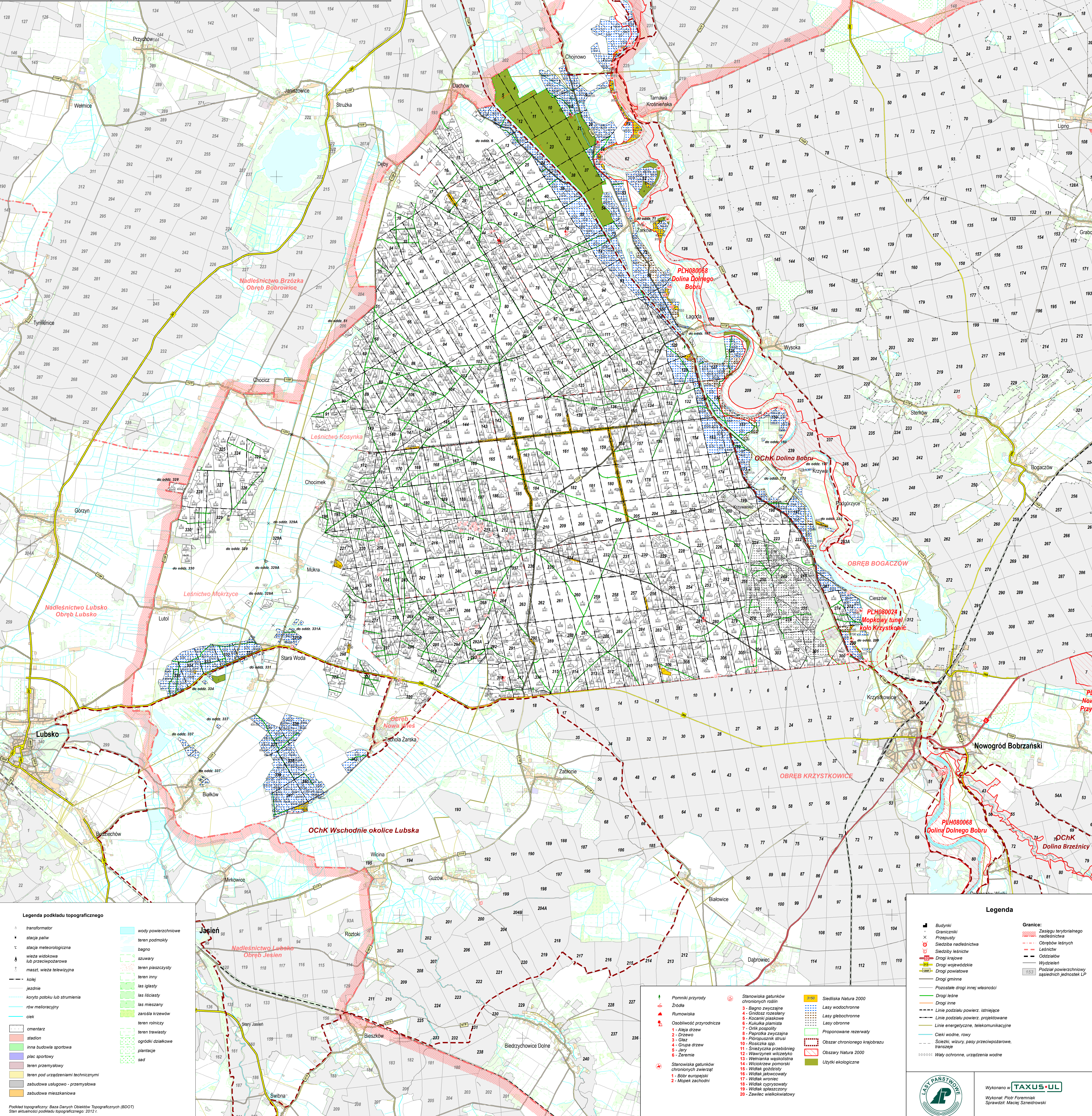


PODZIAŁ NA LEŚNICTWA					
Nr	Nazwa	Siedziba	Numery oddziałów	Pow. [ha]	
17	Żarków	53 i	1-9; 9A; 10-16; 19-28; 36-43; 52-59; 71-78; 92-97; 107-113; 120-124; 126-129	1 846.02	
18	Kosynka	196 h	17; 18; 29-35; 44-51; 60-70; 79-91; 98-106; 114-119; 125; 143-149	1 726.38	
20	Krzywaniec	51 h	130-142; 150-164; 173-185; 197-211; 222-225; 247-251; 273-278; 299-304	2 046.73	
21	Mokrzyce	331A i	165-172; 186-196; 212-221; 237-246; 272; 298; 321-329; 329A; 330; 331; 331A; 332-342	1 738.04	
22	Tuchola	320 b	226-236; 252-271; 279-292; 292A; 293-297; 305-320	1 831.25	
Obręb Nowa Wieś			1-342; literowane: 9A; 292A; 329A; 331A	9 188.42	



MAPA PRZEGLĄDOWA  
OBSZARÓW CHRONIONYCH I FUNKCJI LASU  
NADLEŚNICTWO  
KRZYSTKOWICE  
OBRĘB  
NOWA WIEŚ  
REGIONALNA DYREKCJA LASÓW PAŃSTWOWYCH W ZIELONEJ GÓRZE  
Stan na 1.01.2021 r.  
POWIERZCHNIA OGÓLNA - 9188.42 ha (9188.4057 ha)  
współrzędność 0.0000 ha  
SKALA 1:25 000  
500 0 500 1000 1500 2000 2500 m  
Układ współrzędnych "PUWG 1992"

Legenda podkładu topograficznego

transformator

stacja paliw

stacja meteorologiczna

wieża widokowa

lub przeciwpożarowa

maszt, wieża telewizyjna

koleje

jezdnie

koryto potoku lub strumienia

rów melioracyjny

ciek

ośmiokąt

stadion

inna budowla sportowa

plac sportowy

teren przemysłowy

teren pod urządzeniami technicznymi

zabudowa usługowo - przemysłowa

zabudowa mieszkaniowa

wody powierzchniowe

teren podmokły

bagnó

szuwary

teren piaszczysty

teren inny

las iglasty

las liściasty

las mieszany

zarośla krzewów

teren rolniczy

teren trawiasty

ogrodki działkowe

plantacje

sad

Podkład topograficzny: Baza Danych Obiektów Topograficznych (BDOT)  
Stan aktualności podkładu topograficznego: 2012 r.

Legenda

Pomniki przyrody

Zróża

Rumowiska

Osobliwość przyrodnicza

1 - Aleja drzew

2 - Drzewo

3 - Głaz

4 - Grupa drzew

5 - Jary

6 - Żeremie

Stanowiska gatunków chronionych zwierząt

1 - Bóbr europejski

2 - Mopek zachodni

Stanowiska gatunków chronionych roślin

3 - Bagno zwyczajne

4 - Gnidosz rozestany

5 - Kocanki piaszczyste

6 - Kukulka plamista

7 - Orlik pospolity

8 - Paprotnia zwyczajna

9 - Pióropusznik strusi

10 - Rosiczka ssp.

11 - Śnieżyczka przebłędną

12 - Wawrzynnik wilczytęko

13 - Wianusznik wieloletni

14 - Wioszczenie pomorski

15 - Włókno goździsty

16 - Włókno jęczmieniowy

17 - Włókno wronie

18 - Włókno cyprysowy

19 - Włókno spłaszczone

20 - Złociąg wieloletni

Siedliska Natura 2000

Lasy wodochronne

Lasy glebochronne

Lasy ochronne

Proponowane rezerwy

Obszar chronionego krajobrazu

Obszary Natura 2000

Użytki ekologiczne

Legenda

Budynki

Granice

Przepust

Siedziba nadleśnictwa

Siedziby leśnictw

Drugi wojewódzkie

Drugi powiatowe

Drugi gminne

Rozcięcie drogi innej własności

Drugi leśne

Drugi inne

Linie podziału powierz. istniejące

Linie podziału powierz. projektowane

Linie energetyczne, telekomunikacyjne

Cieki wodne, rowy

Siećki, wizury, pasy przeciwpożarowe, transeje

Waly ochronne, urządzenia wodne

Granice:

Zasiegi terytorialnego nadleśnictwa

Obwód leśny

Leśnictwo

Osiedle

Wyznaczenie

Podział powierzchniowy sąsiednich jednostek LP

Logo Regionalnej Dyrekcji Lasów Państwowych w Zielonej Górze

Wykonano w TAXUS-UL

Wykonali: Piotr Foremniak, Szymon Wójcik, Marcin Szeleńkowski